

社会福祉法人

ホザナ園

Hosanna-en Orphanage

理事長 横山 義孝
 施設長 内田 伴孝之
 後援会長 大迫 裕男

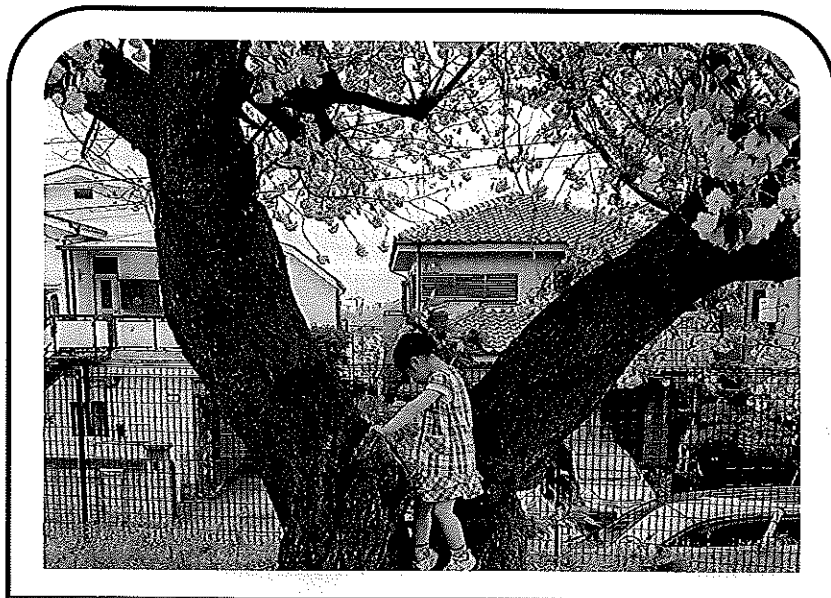
〒336-0918 埼玉県さいたま市緑区松木1丁目16番地20

電話 048(873)9216

FAX 048(875)5052

振替 00160-2-19387

<http://hozanaen.or.jp/>



ホザナ園・北棟



・お問い合わせとお申し込みは……

事務所 〒336-0918 埼玉県さいたま市緑区松木1丁目16番地20

電話 048(873)9216

振替 00160-2-19387

児童養護施設 ホザナ園後援会

ホザナ園後援会にお入りください

ホザナ園には2歳から18歳までの家庭に恵まれない子どもたちが生活しています。それぞれの家庭の状況は異なりますが、大人との不適切なかかりによって、家庭での生活ができなくなっているケースが約7割もあります。今子どもたちに必要なのは安全な場所で、安心して、健康的に生活できることなのです。

ホザナ園では、子どもたちのこれからの人生においての必要な知識、技術等が少しでも身につくようスタッフ一同、子どもたちと生活を共にしながら日々努力をしております。

そしてホザナ園後援会はホザナ園の活動をサポートしながら、直接的または間接的に子どもたちの生活を支えています。子どもたちの健全な育成そして将来のために、ぜひお力添えを頂きたくお願い致します。

会員には個人会員と、法人会員の2種類があります。法人会員とは会社・団体としての加入者です。

会費は個人会員で、3,000円以上(年額)

法人会員で、10,000円以上(年額)となっております。

なお、大学及び専門学校進学のために「育英基金」を設けております。そちらにもご協力頂ければとお願い申し上げます。

年額2,000円以上ご寄付頂いた方には所得税法上の税控除が受けられます。

事業案内

1、概要

- | | |
|----------|--------------------|
| 1. 施設の名称 | ホザナ園 |
| 2. 所在地 | さいたま市緑区松木1丁目16番地20 |
| 3. 創立年月日 | 1946年(昭21)9月1日 |
| 4. 施設の種類 | 児童養護施設(児童福祉法による) |
| 5. 同設置者 | 社会福祉法人ホザナ園 |
| 6. 土地と建物 | 土地面積3,763.0㎡ 建物3棟 |

2、事業

当園はキリスト教の信仰に基づいて創立せられ、児童相談所を通じて、家庭に恵まれない児童を預かります。

子どもたちは、健康な心身と社会性が生まれ、或は家庭復帰、或は直接就職に対応できるよう育成されます。

3、職員

- | | | | |
|-------------|-----------|---------|-------------|
| 施設長1名 | ケアワーカー14名 | 臨床心理士1名 | 家庭支援専門相談員2名 |
| 里親支援専門相談員1名 | 書記2名 | 栄養士1名 | 調理員3名 |
| 嘱託医1名 | 計26名 | | |

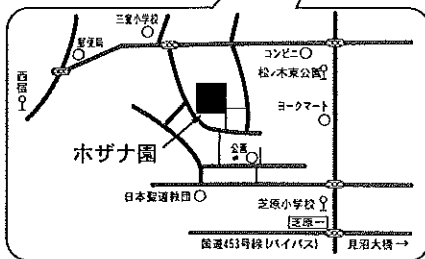
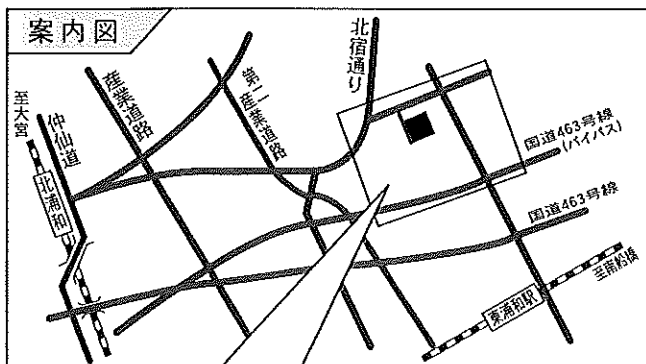
4、収容児童

50名(定員)

5、進路

- | | |
|-------|------------------------------|
| 2016年 | 進学(高校)2、進学(大学1、専門1)2、就職(高卒)2 |
| 2017年 | 進学(高校)5、進学(大学)2 |
| 2018年 | 進学(高校)5、進学(大学2、専門1)3、就職(高卒)1 |
| 2019年 | 進学(高校)5、進学(専門)2、就職(高卒)1 |

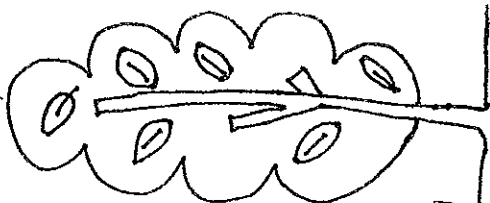
横山理事長



JR東浦和駅下車
 国際興業バス 馬場折返場・さいたま東営業所行
 (JR浦和駅東口発もあり)
 芝原小学校あるいは
 松ノ木東公園下車
 徒歩5分

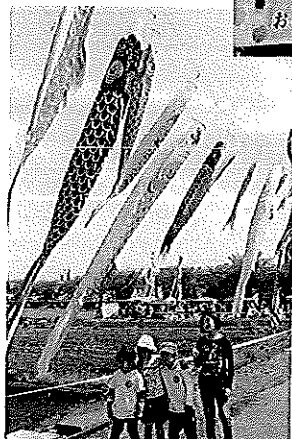
JR北浦和駅東口下車
 東武バス 市立病院行
 西宿下車
 徒歩15分

春

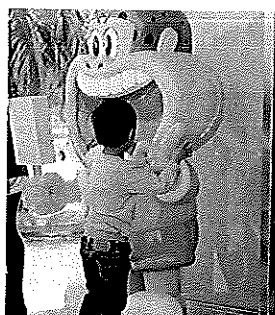


イースター礼拝

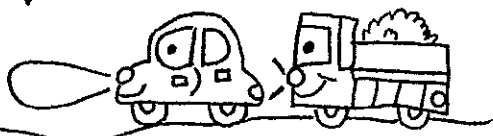
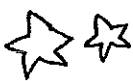
今日は入園式



たくさんのこいのほり



ガリガリ君と握手



子どもたちの

四季



秋



小学校運動会



テレビの前で
仲良し3人組



ハロウィン



東武ワールドスクエア



クリスマス祝会

冬

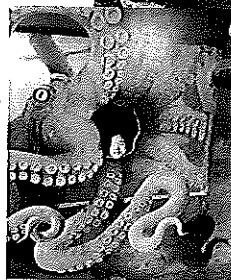
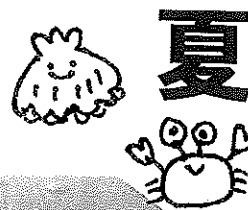


鬼兄弟だぞ



初めての
おもちつき

八景島シーパラダイス



アクアマリンふくしま

ホテルの前で全員集合

